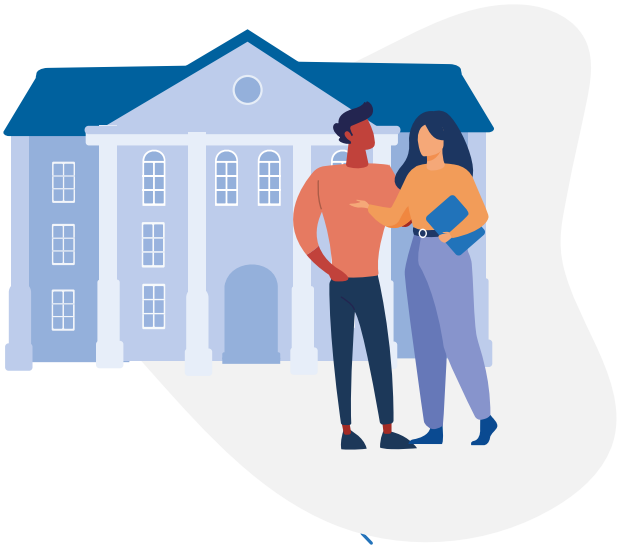


Alojamientos para estudiantes



Colegios Mayores

CARACTERÍSTICAS

- Ofrecen todo tipo de servicios
- Actividad socioculturales
- Crean comunidad, ambiente familiar

A TENER EN CUENTA

- Normas de convivencia
- Control de accesos, visitas
- Horarios de entrada, salida, comedor

Residencias Universitarias

CARACTERÍSTICAS

- Situadas en áreas universitarias
- Ofrecen todo tipo de servicios
- Tienen carácter más independiente
- Admiten estudiantes de cualquier estudio superior

A TENER EN CUENTA

- Normas de convivencia
- Control de accesos, visitas
- Horarios de entrada, salida, comedor
- No ofrecen actividades conjuntas



Alquiler apartamento/habitación

CARACTERÍSTICAS

- Opción más económica
- Mayor independencia
- Duración de contrato pactado

A TENER EN CUENTA

- Tareas domésticas
- Gastos extra
- Problemas de convivencia

Precio medio: 400 a 600€ mensuales

A la hora de buscar alojamiento las áreas ideales por cercanía y conexión son **Argüelles, Chamberí, Vallehermoso y Ciudad Universitaria.**

Se trata de áreas con muchos colegios mayores y se distinguen porque son seguras y tranquilas.