

CEU

*Universidad
San Pablo*

PRÉSTAMO INTERBIBLIOTECARIO

Servicio de Obtención de Documentos (SOD)

Guía breve

Biblioteca

¿En qué podemos ayudarte?

¿No encuentras
lo que buscas
en nuestros fondos?

¿Estudias? ¿Publicas?

¿Estás haciendo la tesis, TFG, PFG, TFM, ...?

¿Buscas un artículo o un libro?

**Solicita Préstamo
Interbibliotecario**

Date de alta en el Servicio de
Obtención de Documentos

¡Contacta con
nosotros!





- Buscamos los documentos que necesitas en cualquier parte del mundo y que la Universidad San Pablo-CEU no posea en sus fondos.



- Antes de solicitar algún libro o artículo consultar siempre nuestro [Catálogo](#) y los [Recursos Electrónicos](#).
- También recuerda buscar documentos de **acceso abierto**.
- Para gestionar tus solicitudes usamos la herramienta **SOD**.- [Servicio de Obtención de Documentos](#).




¡Date de alta!

• Universidad San Pablo-CEU

Alumnos- Servicios para el estudiante.- BIBLIOTECA

Solicita información Contacto Sala de prensa Portal de Transparencia

 Conócenos Estudios Admisión Internacional **Alumnos**


Alumnos


+ Facultades

- Facultad de Derecho
- Facultad de Ciencias Económicas y Empresariales
- Facultad de Humanidades y Ciencias de la Comunicación
- Facultad de Farmacia
- Facultad de Medicina
- Escuela Politécnica Superior
- Real Instituto de Estudios Europeos


+ Acompañamiento

- Carreras Profesionales
- Servicio de Orientación Universitaria
- Servicios para el estudiante
- Vida en el Campus
- Pastoral y Voluntariado
- Delegación de Estudiantes
- Biblioteca**





Inicio > Biblioteca > Inicio



BIBLIOTECA

Biblioteca

Inicio Recursos Electrónicos Préstamo Interbibliotecario Adquisiciones Bibliográficas Unidad Apoyo Investigación CEU Repositorio Institucional

Formación Dinamización Cultural Noticias Contacto

**BIBLIOTECA**

Préstamo Interbibliotecario

[Inicio](#) > [Biblioteca](#) > [Préstamo Interbibliotecario](#)[Inicio](#) [Recursos Electrónicos](#) [Préstamo Interbibliotecario](#) [Adquisiciones Bibliográficas](#) [Apoyo Investigación](#) [CEU Repositorio Institucional](#)
[Formación](#) [Dinamización Cultural](#) [Noticias](#) [Contacto](#)

Préstamo interbibliotecario

Es el proceso por el que una biblioteca obtiene de otra un material bibliotecario específico, solicitado por sus usuarios y que no está disponible en su propio fondo. El material solicitado se puede enviar en préstamo temporal, o puede suministrarse o transmitirse en su lugar una copia.

Los documentos se facilitan exclusivamente con fines de investigación personal de carácter cultural o científico. El usuario responderá del uso de los mismos de acuerdo con el RD 1/1996 de la Ley de Propiedad Intelectual

- [🔗 Información detallada Usuarios USP-CEU](#)
- [🔗 Información detallada Entidades Externas](#)
- [🔗 Formulario de Solicitud de Obtención de Documentos \(SOD\) aceptando las condiciones](#)
- [⬇️ Guía de préstamo interbibliotecario](#)



Usuarios de la Universidad San Pablo-CEU

Encontrarás en la web toda la normativa, el formulario, contacto y preguntas frecuentes.

Normativa



**PREGUNTAS
FRECUENTES
FAQ**

Usuarios de la Universidad San Pablo-CEU

¿Quién puede utilizar este servicio?

¿Qué se puede pedir?

¿Qué documentos no se pueden pedir?

¿Cómo se tramita la solicitud de P.I.?

¿Cómo se ha de solicitar?

¿Cómo ha de identificarse el documento solicitado?

¿Dónde se recogen los documentos?

¿Cuál es la disponibilidad de los documentos?

¿Qué se ha de abonar por los documentos recibidos?

¿Cuál es el plazo de recepción de los documentos?

¿Cuál es la duración del Préstamo Interbibliotecario?

¿Qué limitaciones tienen PI y ADOC?



Resumen de la normativa

- No es un proceso automático sino que requiere la participación de, al menos, dos personas, una en nuestra biblioteca y otra en aquella que recibe la petición.
 - Por favor no haga malgastar el tiempo, especialmente a la biblioteca suministradora, más tarde tendremos que hacerles otras peticiones para otros usuarios.
- El servicio no es, en modo alguno gratuito.
 - Lo que gastemos en atender peticiones indiscriminadas e inútiles irá en detrimento de adquisiciones bibliográficas y otras peticiones.
- En un proceso de investigación es necesario seleccionar fuentes.
 - Para ello están los resúmenes o abstracts que acompañan a los artículos.
- Tenemos un buen número de artículos en texto completo
 - Por favor, realice las búsquedas usando los limitadores (Full text, PDF, HTML...)
- La investigación requiere precisión y rigor
 - No solicite textos en idiomas que no comprenda, no se fíe de los traductores automáticos.



Como conclusión damos las siguientes orientaciones:

- No realice peticiones de más de tres documentos de una sola vez ni más de doce en un mes.
- Priorice sus peticiones ya que las trataremos secuencialmente y, puede ser que reciba la más importante cuando ya no la necesite.
- Calcule el tiempo. Las peticiones se realizan a aquellas bibliotecas que tengan el artículo y, muchas veces, ni siquiera se encuentra en España o no pueden atendernos en ese momento (vacaciones, cierres del servicio, etc.)

Servicio de Obtención de Documentos (SOD)



CEU | Universidad San Pablo

Idiomas ▾

Universidad CEU San Pablo (MADRID)
Servicio de Obtención de Documentos (SOD)

Acceder al sistema

Correo electrónico CEU:

Contraseña

Validar

Si aún no es usuario del sistema puede darse de alta.

ALTA

Para centros o instituciones externas use el [formulario de alta de centros](#).

El usuario tiene la obligación de utilizar los servicios y contenidos que le proporciona la Universidad, en particular, los recursos impresos y electrónicos, conforme a la legislación vigente y a los principios de buena fe y usos generalmente aceptados, sin contravenir con su actuación el orden público, en especial, en el caso en que, para el adecuado desempeño de su actividad, necesitara reproducir, distribuir, comunicar y/o poner a disposición, fragmentos de obras impresas o susceptibles de serlo en formato analógico o digital, bien en soporte papel o electrónico. Ley 23/2006, de 7 de julio, por la que se modifica el texto refundido de la Ley de Propiedad Intelectual, aprobado por el Real Decreto Legislativo 1/1996, de 12 de abril. (B.O.E. nº 162, de 8 de julio), y normativa concordante.

Alta de Usuario



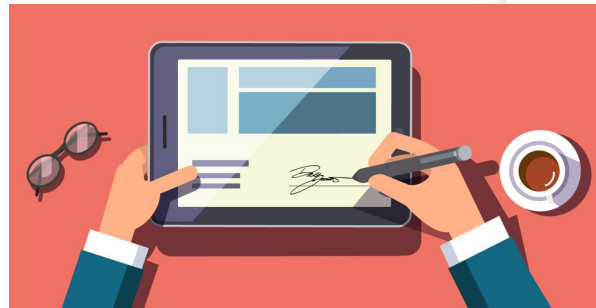
Para utilizar este sistema por primera vez es necesario solicitar el alta con el correo institucional y completando todos los datos. Recibirás correo de notificación, no es automático. Los estudiantes de Grado y Máster deben indicar el curso en el que están al darse de alta. La clave no cambia cuando cambiamos la de intranet.

Desde esta aplicación los miembros de la comunidad universitaria en activo pueden realizar peticiones de suministro de documentos que no se encuentren en los fondos de nuestra Universidad. También podrá desde su perfil comprobar el estado de sus peticiones, solicitar prórroga,...

Servicio de Obtención de Documentos (SOD)

Realizar peticiones

Tras darme de alta y recibir confirmación ya podré entrar y pedir documentos.

A screenshot of the CEU login page. At the top left is the CEU logo and name. The main heading is "Acceder al sistema". Below it are two input fields: "Correo electrónico CEU:" and "Contraseña". A large blue arrow points to the "Contraseña" field. Below the fields is a "Validar" button. A link "he olvidado la contraseña." is visible. At the bottom, there are two links: "Si aún no es usuario de este sistema puede darse de alta." and "Para centros o instituciones externas use el formulario de alta de centros." A legal disclaimer is at the very bottom.

El usuario peticionario al realizar solicitudes de Préstamo declara que esta publicación solo serán utilizadas con fines de estudio privado o de investigación y se atenderá a la Ley de Propiedad Intelectual.

El usuario es responsable de los documentos facilitado por este servicio.

Servicio de Obtención de Documentos (SOD)

Pedir un documento:

Recordemos que es fundamental rellenar los datos requeridos de los documentos lo mejor y más completos para localizarlos correctamente y con mayor prontitud.

Datos fundamentales:

Publicación: nombre de la revista, libro,...

Autor-autores

Artículo o capítulo: título del artículo o capítulo

Año / Volumen / Número / Páginas

ISSN (publicaciones periódicas)

ISBN (monografías)

- **Préstamo:** monografías papel
- **No préstamo:** artículos o capítulos (el usuario se queda con el documento).

IMPORTANTE.-

No existe PI de libros electrónicos completos, podemos solicitar capítulos dentro de la ley.

- **Solicitud de artículos desde EBSCO, OVID, DIALNET, REBIUN y WorldCat**

Desde las plataformas de estos Recursos Electrónicos podemos realizar la solicitud de los artículos o libros directamente al Servicio de PI y ADOC de la Biblioteca. Los datos bibliográficos se copiarán en el formulario, pero siempre debe estar dado de alta para solicitarlos en nuestra herramienta Gtbib-SOD.

En el caso de DIALNET, primero tendrá de registrarse como usuario.





Recordemos que en algunos recursos si no estamos en la intranet identificados en ese momento sencillamente nos lo pedirá.

• Solicitar desde Bases de Datos de Ebsco a SOD

Buscando: Todas las bases de datos (22) My

inteligencia artificial and buildings

Todos los filtros (2) Texto completo Publicaciones académicas (arbitradas) Últimos 12 meses Tipo de fuente... Búsqueda av.

2 Publicaciones arbitradas | Publicación académica

The Role of Artificial Intelligence in Building the Research Competence of Future Doctors of Philosophy.

Por: Oliinyk, Iryna; Bulavina, Olena; Romanenko, Tetiana; +2 más • En: Revista de la Universidad del Zulia, may-ago2024 • Fuente Académica Premier

El objetivo del artículo es ordenar y analizar las posibilidades del uso de la inteligencia artificial por parte de la investigadora de los futuros doctores en filosofía (PhD). La investigación...

Opciones de acceso

- Open Access
- Google Scholar
- Obtención de Documento
- Exportación remota

- Acceder desde la página web de la Biblioteca de la Universidad San Pablo-CEU a recursos electrónicos,

Idiomas -

Universidad CEU San Pablo (MADRID)
Servicio de Obtención de Documentos (SOD)

Acceder al sistema

Correo electrónico CEU:

Contraseña

Validar

Si no conoce su contraseña rellene el campo identificador y pulse he olvidado la contraseña.

- Si no está a texto completo accedemos a GTBib Obtención de documentos y nos lleva a la pantalla de Gestión del Servicio de Préstamo Interbibliotecario.
- Si ya nos hemos dado de alta entramos con claves, en su defecto nos damos en ese momento de alta, y sin teclear tenemos los datos bibliográficos del documento a solicitar.

• Solicitar desde OVID a SOD

OVID.- Solicitud de documentos



★★★★★

Intelligent Verification Tool for Surgical Information of Ophthalmic Patients-A Study Based on Artificial Intelligence Technology.

Lin, Hui BN *; Huang, Xiaofang BN *; Sheng, Yaying MS *; Tang, Ning MS *; Lian, Hengli MS *; Zhang, Wenjie MS *; Zhao, Lvjun BN *; Zhu, Hanqing MS *; Chang, Pingjun MD *; Guo, Yingxuan MS *

Sumarios y Resmenes Todo Ovid
Journal of Patient Safety.

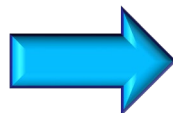
[Article] [Original Article: PDF Only]

AN: 01209203-900000000-98623.

Status

Publish Ahead of Print, POST AUTHOR CORRECTIONS, 22 October 2024

Ver resumen ▾ Citación + Mis proyectos + Anotar



- Tabla de contenidos
- Ver Resumen
- Referencia completa
- InCites Journal Citations JCR
- Derechos de Autor
- Solicitud de Documentos**
- Recursos de Internet
- Búsquedas Expertas y Filtros
- Traductor del Abstract

Acceder desde la página web de la Biblioteca de la Universidad San Pablo-CEU a recursos electrónicos,

- Si no está a texto completo damos a Solicitud de documentos y nos lleva a la pantalla de Gestión del Servicio de Préstamo Interbibliotecario.
- Si ya nos hemos dado de alta entramos con claves, en su defecto nos damos en ese momento de alta, y sin teclear tenemos los datos bibliográficos del documento a solicitar.

- **Solicitar desde Dialnet a SOD**



Ayuda

- **Acerca de Dialnet**
- **Dialnet Plus**
- **Instituciones colaboradoras**
- **Inclusión de contenidos en Dialnet**
- **Clasificación de revistas en Dialnet**
- **Apoyo a la edición electrónica**
- **Registro de usuario en Dialnet**
- **Realizar búsquedas en Dialnet**
- **Página de autor en Dialnet**
- **Trabajar con los resultados**
- **Alertas bibliográficas**
- **Otros servicios para instituciones vinculadas a Dialnet**
- **Manuales, formularios y otros materiales**



- Acceder desde la página **web de la Biblioteca de la Universidad San Pablo-CEU** a recursos electrónicos bases de datos.
- En **primer lugar debemos registrarnos en Dialnet** con correo institucional CEU, y seleccionando en Institución Universidad San Pablo-CEU, y tras recibir un correo electrónico de confirmación podremos entrar y pedir artículos que no estén a texto completo.

RV: Bienvenido a Dialnet - Confirmación de alta - Mensaje (HTML)

Archivo Mensaje Adobe PDF

Ignorar Eliminar Responder a todos Reenviar Más Reunión

Rebun Al Jefe Listo Reglas OneNote Mover Acciones

Correo electrónico Responder y eliminar Crear nuevo

Pasos rápidos Mover Acciones

Marcar como no leído Etiquetas Seguimiento Traducir

Buscar Relacionadas Seleccionar Edición Zoom

Enviado el: martes 23/07/2009

De: Dialnet [mailto:dialnet.noreply@bib.unirioja.es]
Enviado: [redacted]
Para: [redacted]
Asunto: Bienvenido a Dialnet - Confirmación de alta

Email de Alta Dialnet

11/5/2009

BIENVENIDO A DIALNET - CONFIRMACIÓN DE ALTA

Estimado [redacted], bienvenido/a a los servicios de alerta de **Dialnet**.

Para completar el proceso acceda al siguiente enlace: **Finalizar Alta**. (Si se le solicita una referencia, utilice la que aparece en este correo, en el apartado de datos personales).

Una vez hecho esto ya podrá entrar a los diversos servicios de alerta que proporciona **Dialnet**. En una primera fase le proporcionamos alertas con los sumarios o los índices de cada ejemplar de las revistas en las que está interesado, a medida que dichas revistas se reciben en su Biblioteca.

Dialnet es un servicio de alertas que ofrece fundamentalmente información **bibliográfica**. No proporciona el acceso a los textos completos, salvo los que están en libre acceso a través de Internet. Para consultar los artículos, puede solicitarlos a través de su Biblioteca más cercana, que le podrá indicar la manera de acceder a los documentos de su interés.

En estos momentos **Dialnet** dispone de 5.408 títulos de revistas a los que usted puede suscribirse. Según se pongan en marcha nuevos servicios se le irán comunicando puntualmente.

Para futuros accesos al sistema y disfrute de nuevos servicios sólo tendrá que recordar el nombre de usuario y la contraseña que usted ha definido. Le recordamos, además, los **datos personales** que usted ha definido al darse de alta, con el objeto de que pueda conservar este correo de bienvenida.

- Nombre: [redacted]
- Apellidos: [redacted]
- Institución: [redacted]
- Nombre de Usuario/Login: [redacted]
- Correo: [redacted]
- Pregunta: [redacted]
- Respuesta: [redacted]
- Referencia: [redacted]

Si usted quiere modificar alguno de los datos personales o la contraseña secreta, tiene que entrar en la opción de **Mi Dialnet**.

Estamos seguros que quedará satisfecho con los servicios que a partir de ahora le va a proporcionar **Dialnet**. En cualquier caso, toda sugerencia o comentario que nos quiera hacer serán muy bien recibidos en dialnet@bib.unirioja.es

Recuerde que para **finalizar el alta** es imprescindible que acceda a <http://dialnet.unirioja.es/servlet/autenticador?login=mariajeyela&referencia=hwb2nEUGTo> (Si tiene algún problema al acceder Copie y Pegue el enlace directamente en su navegador).

© 2001-2009 Universidad de La Rioja - Todos los derechos reservados

Correo de confirmación suele tardar unos quince minutos en llegar.

• Solicitar de DIALNET a SOD



DIALNET.- Petición artículo.

Las instituciones locales en tiempos de crisis: reforma institucional y gestión de recursos humanos en los Gobiernos locales
Rafael Jiménez Asensio
Cuadernos de derecho local, ISSN 1696-0955, Número 25, 2011, págs. 57-77
Resumen | **Petición Artículo**

La agenda de la gobernación local en España del 2009
Federico Steinberg Wechsungenberg
Documentos de Trabajo de la Asociación Española de Bibliotecarios de Investigación
Resumen | Texto completo

España 1898-1998: del Imperio a la República
Josep Piqué i Camps
Economía exterior: estudios de caso, ISSN 1137-4772, N.º 50, 2009, págs. 1-10
Resumen | Petición Artículo

La respuesta de la Unión Europea a la crisis internacional y sus repercusiones en España y en su población inmigrante
Cristina Serrano Leal, Beatriz Serrano Leal, Beatriz Serrano Leal
Boletín económico de ICEX, ISSN 1137-4772, N.º 50, 2009, págs. 1-10
Resumen | Texto completo

Petición de documento

IMPRESINDIBLE INDICAR EN OBSERVACIÓN : 1º.- Apellidos y nombre. 2º.- Facultad y Dpto. 3º.- Profesor, alumnos TFC/Posgrado, Proyecto. IMPORTANTE.- Esta solicitud de publicación solo será utilizada con fines de estudio privado o de investigación. NOTA: * No realice peticiones de más de tres documentos de una sola vez ni más de doce en un mes. * No se atenderán peticiones realizadas fines de semana o periodos vacacionales. * Acepto los términos y condiciones del servicio

Las instituciones locales en tiempos de crisis: reforma institucional y gestión de recursos humanos en los Gobiernos locales
Rafael Jiménez Asensio
Cuadernos de derecho local, ISSN 1696-0955, Número 25, 2011, págs. 57-77

Observaciones

Enviar

La crisis financiera y económica de 2008 y su repercusión en el pensamiento económico
Gert Rosenthal
Revista de la CEPAL, ISSN 1682-0908, N.º 100, 2010, págs. 29-39
Resumen | Texto completo

Petición de documento

Para poder solicitar documentos a través de Dialnet debe darse de alta como usuario del sistema y pertenecer a una biblioteca que tenga definida la opción para solicitar este documento. Si es así debe entrar a Dialnet con sus claves de acceso.

IMPRESINDIBLE INDICAR EN OBSERVACIÓN : 1º.- Apellidos y nombre. 2º.- Facultad y Dpto. 3º.- Profesor, alumnos TFC/Posgrado, Proyecto. IMPORTANTE.- Esta solicitud de publicación solo será utilizada con fines de estudio privado o de investigación. NOTA: * No realice peticiones de más de tres documentos de una sola vez ni más de doce en un mes. * No se atenderán peticiones realizadas fines de semana o periodos vacacionales. * Acepto los términos y condiciones del servicio

Las instituciones locales en tiempos de crisis: reforma institucional y gestión de recursos humanos en los Gobiernos locales
Rafael Jiménez Asensio
Cuadernos de derecho local, ISSN 1696-0955, Número 25, 2011, págs. 57-77

Usuario

Contraseña

Entrar

CEU | Universidad San Pablo

Idiomas

Universidad CEU San Pablo (MADRID)
Servicio de Obtención de Documentos (SOD)

Acceder al sistema

Correo electrónico CEU:

Contraseña

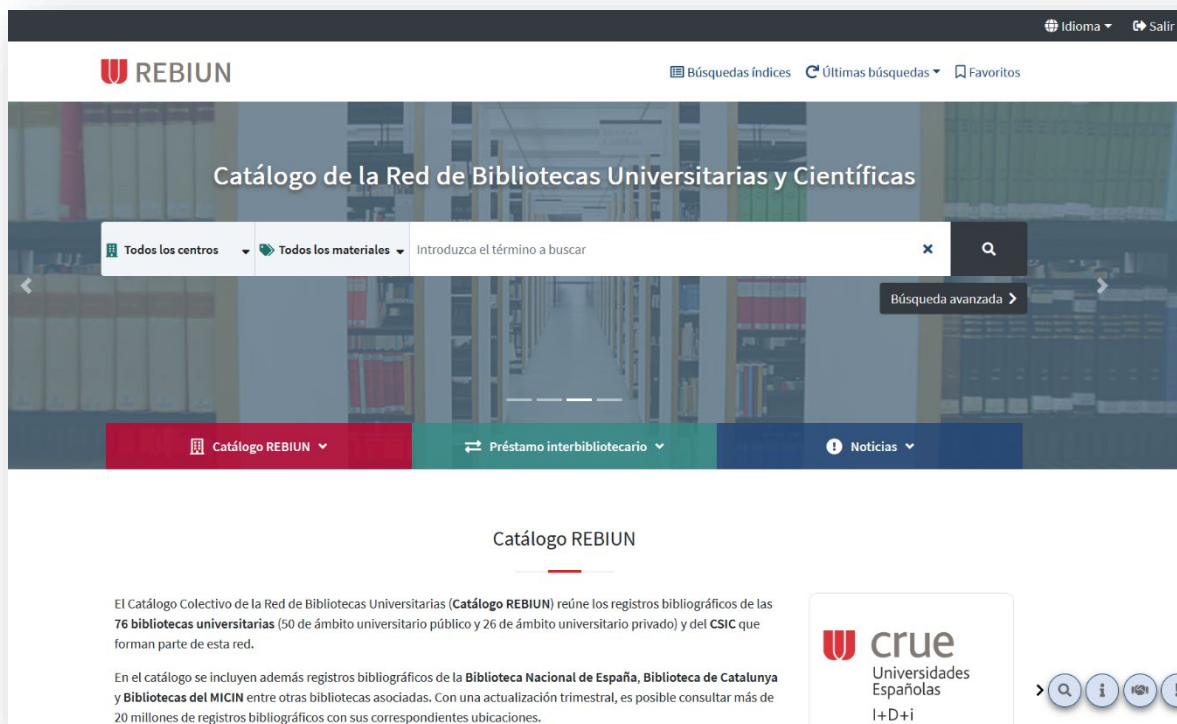
Validar

Si no conoce su contraseña rellene el campo identificador y pulse **he olvidado la contraseña**.

- Si no está a texto completo damos a Petición Artículo y nos lleva a la pantalla de Gestión del Servicio de Préstamo Interbibliotecario.
- Si ya nos hemos dado de alta entramos con claves, en su defecto nos damos en ese momento de alta, y sin teclear tenemos los datos bibliográficos del documento a solicitar.

- **Solicitar desde REBIUN a SOD**

Desde el catálogo de la Red de Bibliotecas Universitarias tras realizar una búsqueda podemos directamente solicitar al SOD de la USP-CEU-BIBLIOTECA



Recordemos: no se pueden pedir libros electrónicos, recibiría el índice y posteriormente realizar peticiones de algún capítulo.

- Solicitar desde REBIUN a SOD

Desde el catálogo de la Red de Bibliotecas Universitarias tras realizar una búsqueda podemos directamente solicitar al SOD de la BIBLIOTECA USP-CEU



REBIUN Inicio Búsquedas índices Últimas búsquedas Favoritos

Catálogo de la Red de Bibliotecas Universitarias y Científicas

1 / 515

Sergio Rábade : Razón y método

Rábade Romeo, Sergio,

El tema de este número de la revista *Anthropos* resume el contenido analítico de la obra y pensamiento de Sergio Rábade desde tres claves modificativas, críticas del tiempo. Y son: el Método, la Razón y su respectiva historicidad que deviene experiencia de un cuerpo vivido como escritura y signo de conocimiento. Su obra alienta nuevos proyectos de investigación y sensibilidad por diferentes problemáticas de nuestra cultura y filosofía actuales

Monografía

Localizaciones: 2

Préstamo interbibliotecario

Favorito Compartir

Más información Localizaciones (2) Préstamo interbibliotecario

Seleccione el centro al que pertenece para solicitar la petición de préstamo de este documento.

- **Solicitar desde REBIUN a SOD**

Desde el catálogo de la Red de Bibliotecas Universitarias, tras realizar una búsqueda, podemos directamente solicitar al SOD de la USP-CEU-BIBLIOTECA



Más información Localizaciones (1) **Préstamo interbibliotecario**

! Seleccione el centro al que pertenece para solicitar la petición de préstamo de este documento. X

Filtrar por:

 Bibliotecas de la AECID 	 CSIC
 IE Universidad 	 Instituto de Salud Carl
 Universidad CEU San Pablo 	 Universidad Camilo Jo
 Universidad Carlos III de Madrid 	 Universidad Complute



Idiomas ▾

Universidad CEU San Pablo (MADRID)
Servicio de Obtención de Documentos (SOD)

Acceder al sistema

Correo electrónico CEU:

Contraseña

Validar

Si no conoce su contraseña rellene el campo identificador y pulse [he olvidado la contraseña.](#)

Si no conoce su contraseña rellene el campo identificador y pulse [he olvidado la contraseña.](#)

- **Solicitar desde WorldCat a SOD**

Desde el catálogo de nuestra biblioteca, tras realizar una búsqueda, podemos directamente ampliar la investigación bibliográfica en WorldCat y solicitar al SOD de la USP-CEU-BIBLIOTECA

The image illustrates the process of requesting a document from WorldCat through the library's interface. It consists of several overlapping screenshots:

- Search Page:** Shows the library's search bar with the query "inteligencia artificial". Below the search bar, there are options for "Búsqueda avanzada" and "Bibliografía recomendada".
- Search Results Page:** Displays the search results for "Inteligencia artificial". A blue arrow points to the "Acceder a la revista" button. The results list includes the book "Inteligencia artificial" by Margaret A. Boden, published in 2022. A blue arrow points to the "Opciones de acceso" section, which contains the "Préstamo Interbibliotecario" button.
- Author Information:** Provides details about the author, Margaret A. Boden, and the book's title, "Artificial Intelligence Español".
- Access Options:** Shows the "Opciones de acceso" section with the "Préstamo Interbibliotecario" button.
- Login Form:** Shows the login form for the SOD service, with fields for "Correo electrónico CEU:" and "Contraseña:", and a "Validar" button.

- **Comunicaremos la recepción del documento solicitado:**



- **ORIGINALES.**- **Préstamo de monografías.** Recibirá el usuario un correo electrónico para recoger personalmente en el mostrador de su biblioteca de referencia, se le indicará la fecha de devolución.

Para solicitar prórroga debe mandar un correo electrónico 1 ó 2 días antes del tope, haciendo referencia al número de petición, eso no quiere decir que nos lo conceda la biblioteca proveedora.

También puede pedirla a través de su ficha en sod.

En algún caso los documentos pueden ser de uso en sala de biblioteca.



- **Comunicaremos la recepción del documento solicitado:**



- **COPIAS.- (No Préstamo)**

Artículos, capítulos, documentos,...

(el usuario se queda con el documento).

Recibirá el usuario un correo electrónico con indicaciones:

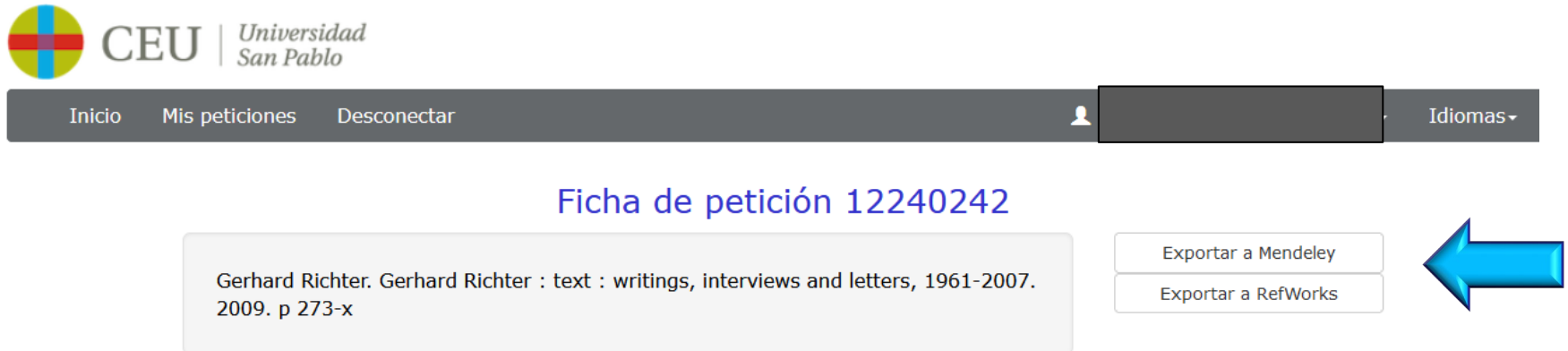
- Documento adjunto (pdf, tiff,...)
- Enlace para descargar en GtBib-SOD.
- Enlace externo para bajar el documento.
- Enlace con indicaciones según el proveedor. ¡Ojo con los documentos protegidos! Hay que seguir las instrucciones e imprimir ya que no se volverán a cursar.
- Si llega en papel para que pases por mostrador de su biblioteca de referencia a recoger, o mensaje de envío por correo interno al despacho.



Servicio de Obtención de Documentos- GESTORES BIBLIOGRÁFICOS

- GTBib-SOD.- Integración con RefWorks y Mendeley.

La interfaz de usuario de GTBib permite exportar las referencias e importarlas a RefWorks y Mendeley. Cuando el usuario se conecta y accede a través de la lista de referencias a una petición en concreto dispone de un botón “**Exportar a RefWorks y a Mendeley**” como muestra en la siguiente imagen.



The screenshot displays the user interface of the GTBib-SOD system. At the top left is the CEU Universidad San Pablo logo. Below it is a navigation bar with links for 'Inicio', 'Mis peticiones', and 'Desconectar'. To the right of the navigation bar is a user profile icon and a dropdown menu for 'Idiomas'. The main content area shows a 'Ficha de petición 12240242' for 'Gerhard Richter. Gerhard Richter : text : writings, interviews and letters, 1961-2007. 2009. p 273-x'. To the right of the card are two buttons: 'Exportar a Mendeley' and 'Exportar a RefWorks'. A large blue arrow points to these buttons from the right side of the image.



Entidades Externas

Encontrarás en la web toda la normativa, el formulario, contacto y preguntas frecuentes.

Usuarios USP CEU **Entidades Externas**

Otras bibliotecas o centros

- ¿Quién puede solicitar los servicios de Préstamo Interbibliotecario?
- ¿Qué se puede pedir?
- Tarifas
- ¿Cómo se realiza la petición?
- ¿Cuál es la duración del préstamo?



¡Contacta con nosotros!

¡Intentaremos ayudarte!



PRÉSTAMO INTERBIBLIOTECARIO Y ACCESO AL DOCUMENTO

¡Date de alta en el [Servicio de Obtención de Documentos!](#)

¡Ven a Conocernos! ¡Visita tu biblioteca!

Universidad San Pablo-CEU . Biblioteca

[PRÉSTAMO INTERBIBLIOTECARIO Y ACCESO AL DOCUMENTO](#)

C/ Julián Romea 22 / 28003 Madrid ESPAÑA

Tfno.- 91 514 04 24 ext. 15718

